

観光 はちおうじ

Hachioji Visitors & Convention Association

新年号

令和5(2023)年1月1日

編集・発行

公益社団法人八王子観光コンベンション協会

〒192-0083

八王子市旭町1-1 セレオ八王子北館9F

TEL 042-649-2827 FAX 042-686-1388

<https://www.hkc.or.jp/>

<https://hachioji-mice.org/> (MICEホームページ)



提供:多摩産業交流センター指定管理共同企業体

新年あけましておめでとうございます。

会員の皆様には、初春を健やかに迎えられたことと、心からお喜びを申し上げます。

昨年も新型コロナウイルスの感染拡大により、八王子まつりをはじめ、様々なイベントが中止となりました。こうした中、皆様に喜んでいただける、そして地域社会を元気づけられる事業として、サプライズ花火を敢行し、多くの皆様から感謝の言葉をいただきました。今年こそは、例年通りの花火大会を開催して、街の賑わいにつなげられればと思っております。

また、昨年10月にオープンした東京たま未来メッセにおいて開催した八王子フードフェスティバルでは、事務局として取り組み、1万4千人もの来場者や出店者の皆様の笑顔に触れることができ、MICE誘致事業を大きく前進させるものと確信したところで。

本年も、全国各地からの集客が見込まれるイベントも目白押しであり、会員の皆様と力を合わせて、ウィズコロナ下で感染抑制に努めるとともに、観光事業とコンベンション事業の更なる振興を図り、地域経済の活性化、及び文化交流の促進に寄与してまいります。

結びに、皆様のご健勝とご多幸をお祈り申しあげ、新年のご挨拶とさせていただきます。



会長 加藤 高白



瀧澤副会長
(総務委員長)



加藤副会長
(観光委員長)



山本副会長
(MICE委員長)

令和五年元旦

公益社団法人八王子観光コンベンション協会 会長 加藤 高白

「東京たま未来メッセ」開業

東京たま未来メッセがついに令和4年10月14日開業しました。開業後は毎週のように各種イベントが開催されています。MICE推進課では、開業翌日開催の「全国大学コンソーシアム研究交流フォーラム」をはじめ、「八王子ものづくりEXPO」「ガラスおよびフォトニクス材料討論会」などの開催支援を行いました。また10月末の「八王子フードフェスティバル」では、事務局として取り組み、2日間で約14,000人が来場するなど、MICEで地域経済への波及効果に貢献しました。



「日本遺産フェスティバル in 桑都・八王子」開催決定

令和2年に認定された「日本遺産」ですが、毎年秋に開催される全国規模の展示会「日本遺産フェスティバル」が令和5年11月4日～5日八王子で開催されることが決定しました。全国から104のストーリーが集結し、ブースや体験コーナーなどでPRします。関係者だけでなく、一般の方も数多く来場して賑わいます。MICE推進課ではすでに市と連携し、来年の開催に向け支援活動を行っています。来秋の開催にご期待ください。



「学生によるMICE活性化連携事業」

全国有数の「学園都市八王子」の特徴を活かしたMICE開催支援の一環として、国内会議に分類される「関東エスぺラント大会(令和4年5月開催)」、「日本エスぺラント大会(令和4年9月開催)」(ともに八王子市学園都市センター)を開催。その際、会場参加者と日本国内だけでなく、世界各国からウェブ参加者をつなぐハイブリッド会議運営を東京工科大学と連携・協力のもと行い、開催成功へとつなげました。本大会は、開催候補地選定段階からMICE推進課がかかわり開催されました。

※エスぺラント大会：人口言語「エスぺラント語」に関心を持つ参加者による研究発表会

八王子サプライズ花火

イベントとしての八王子花火大会は中止としましたが、多くの行事やイベントが中止になり我慢をいられている事業者や市民を活気づけるため、令和4年7月29日に約10分間のサプライズ花火を打ち上げました。

※日時・場所の告知なし／無観客(観覧場所なし)で実施



マーケティングを活用した事業計画の策定支援事業(公益財団法人東京観光財団)

(令和3年8月から令和4年8月)

東京都と公益財団法人東京観光財団による地域が主体となって取り組む観光まちづくりを支援する事業に取り組みました。1年間のマーケティング調査で得たエビデンスに基づいた『持続可能な高尾観光まちづくり事業計画』を策定しました。今後は、本事業計画に基づいた事業を実施していきます。



旅行業活用事業

市民及び首都圏から多くの集客を図るため、第一弾は「桑都の古今」・第二弾は「町田で育つ未来の食べ物(町田市観光コンベンション協会との事業連携)」・第三弾は「桑都の文化」をテーマに設定し、バスツアーを企画し実施しました。

※旅行業登録 東京都 地域-7964号(令和2年4月9日～令和7年4月8日)



高尾山もみじまつり(令和4年10月から令和4年12月)

秋の高尾山「インスタ映え」キャンペーン 投稿数1,002件の中から抽選で、108名に景品をプレゼントしました。イベント会場では、八王子市内にある大学等の学生団体(10団体)が音楽の演奏やダンス等で清滝駅前広場を盛りあげました。



インスタフォトコンテスト「#ノスタルジック八王子の魅力」

八王子観光の魅力を発見・発掘してもらうため、日本遺産構成文化財をはじめ、懐かしさを感じる観光スポットや飲食などを投稿していただき、新たな話題に結び付くようなインスタフォトコンテストを実施中

(令和4年12月1日～令和5年1月31日まで)。



デジタル観光ガイドブック「行こうよ、八王子」がリニューアル

デジタル観光ガイドブック「行こうよ、八王子」が新機能を追加して、さらに使いやすくなりました。

気になるスポットに付箋をつけたり、メモを記入したりと、旅マエの計画や、旅アトの思い出として利用できます。さらに旅ナカではARナビゲーションアプリ「coconey(ココニー)」が目的地まで迷うことなく案内してくれます。おでかけを便利に楽しく!ぜひ「行こうよ、八王子」をご利用ください。



上野町大型観光バス臨時駐車場

ホテルや八王子ホテル旅館組合から、駐車場の要望を受けて、上野町大型観光バス臨時駐車場にて5台で運用中です。

徐々にお問合せや予約のご連絡が戻ってきましたので、令和5年度も新型コロナウイルス感染症の状況を踏まえ、八王子市内へ宿泊される方の利便性の確保に努めてまいります。



観光案内所をご利用ください

市内の3カ所に案内所を設置しています。現在は、新型コロナウイルス感染拡大防止対策を行い、入場制限を行うなどして観光案内を行っております。お気軽にお立ち寄りください。

観光案内所

セレオのレストランフロアにあります。イベントや観光のパンフレットがございます。

場 所	セレオ八王子北館9F
電 話	042-649-2827
F A X	042-686-1388
営 業 時 間	10:00～18:00
休 館 日	セレオ休館日、年末年始

八王子インフォメーションセンター

観光案内はもちろん、街なかや交通案内など。

場 所	JR八王子駅北口駅前 タクシー乗り場西側
電 話 & F A X	042-622-1900
営 業 時 間	10:00～19:00
休 館 日	年中無休 (設備メンテナンス・清掃のため、不定期に休館する場合があります)

高尾山口観光案内所(むさびハウス)

高尾山等の登山コース・八王子市内の観光案内。

場 所	京王高尾山口駅駅舎内
電 話	042-673-3461
F A X	042-673-3462
営 業 時 間	8:00～17:00(4月～11月) 8:00～16:00(12月～3月)
休 館 日	年中無休 (設備メンテナンス・清掃のため、不定期に休館する場合があります)

フィルムコミッション

映画やテレビドラマ等を中心とした撮影誘致の相談業務を行い、八王子観光イメージアップによる観光客の誘致に繋がるような作品に対しては積極的に支援を行っています。

(支援作品)

- ・映画「あちらにいる鬼」撮影支援(公開日:令和4年11月11日)
- ・映画「東京リベンジャーズ2 ハロウィン編」(公開予定:令和5年5月)
- ・日本テレビ ドラマ「すきすきワンワン!」(公開予定:令和5年1月)

今後も制作会社からの多種多様な要望に応えるため、会員の皆様へ撮影場所の提供をご相談させていただくことがあるかもしれません。その場合には、ご協力いただけますようお願いいたします。



学生インターンシップ 受入(公益財団法人東京観光財団)(令和4年8月15日から8月31日)

将来の地域活性化の新たな担い手の育成を目的に、2名の学生を受入、SNSの運営補助などを経て学生ならではの視点で新たな事業の企画提案が行われました。



理事・監事

理事会	氏名	備考(所属等)
会 長	加藤 高白	(株)加藤テック 取締役会長
副会長	加藤美恵子	料理研究家
副会長	瀧澤 征男	レストランコーディネーター
副会長	山本 通陽	(株)肉の山本 代表取締役
専務理事	廣瀬 勉	(公社)八王子観光コンベンション協会
理 事	安藤 謙一郎	(株)ANDO Business Partners 代表取締役
理 事	奥富 七重	東日本旅客鉄道(株)八王子支社 営業部 販売促進課 副課長
理 事	尾寄 敏夫	八王子市町会自治会連合会 副会長
理 事	片山 知也	京王電鉄(株) 広報部長
理 事	加藤 一詞	(有)加藤商店 代表取締役社長
理 事	佐藤正太郎	八王子ホテル旅館組合 組合長
理 事	下田 直啓	八王子交通事業(株) 代表取締役
理 事	瀧尾 和子	八王子市役所 産業振興部長
理 事	原田 明仁	高尾山薬王院 総務
理 事	船江 栄次	高尾登山電鉄(株) 代表取締役社長
理 事	細谷 幸男	八王子商工会議所 専務理事
理 事	前田猪佐雄	(株)マエダ 代表取締役
理 事	松村 高雄	やまびこ茶屋 代表取締役
理 事	宮瀬 睦夫	(株)環・総合計画研究所 代表取締役
理 事	山野 大星	日本工学院八王子専門学校 副校長
監 事	葛西 昭人	(株)ジェイコム東京 八王子・日野局 局長
監 事	神田 康裕	大成交通(株) 代表取締役
監 事	矢野 和利	矢野会計事務所 所長

委員会委員

総務委員会	氏名
委員長	瀧澤 征男
副委員長	廣瀬 勉
委 員	加藤 高白
委 員	瀧尾 和子

観光委員会	氏名
委員長	加藤 美恵子
副委員長	船江 栄次
委 員	安藤 謙一郎
委 員	尾寄 敏夫
委 員	加藤 一詞
委 員	原田 明仁
委 員	細谷 幸男
委 員	松村 高雄
委 員	植木 敦子
委 員	大澤 敬之
委 員	金子 信一
委 員	小 阪 弘
委 員	中村 直樹
委 員	吉澤 トシ子
委 員	吉田 俊一

MICE 委員会	氏名
委員長	山本 通陽
副委員長	宮瀬 睦夫
委 員	奥富 七重
委 員	片山 知也
委 員	佐藤 正太郎
委 員	下田 直啓
委 員	前田 猪佐雄
委 員	山野 大星
委 員	阿部 亮一
委 員	岩田 充
委 員	岡本 彰子
委 員	菊 嶋 太士
委 員	北 島 剛
委 員	栗 原 亮
委 員	芳 賀 啓一
委 員	橋 山 孝



夕やけ小やけふれあいの里

今後の取り組み予定

どんど焼き

竹や枝、縄などでやぐら(セエノカミ)を作り、どんど焼きを行います。

だるまやお正月飾り、書き初めなどをお焚き上げし、まゆ玉(600個販売予定)を焼いて食べ、新たな一年の無病息災を祈願しましょう。園内で収穫したもち米を使った餅の販売も行います。



日程 1月15日(日)
会場 星ふる広場(お焚き上げ希望の方は午前11時30分まで)

田植え体験

新緑の眩しい季節、田植え体験で自然と触れ合えます。

どろんこになって田植えを体験することで、大人はもちろん子どもにとっても、お米(もち米)がどんな風に作られるのかを知るきっかけになります。また、秋には稲刈り、春の新緑祭では餅つきと、年間を通じて食育体験をしていただけます。

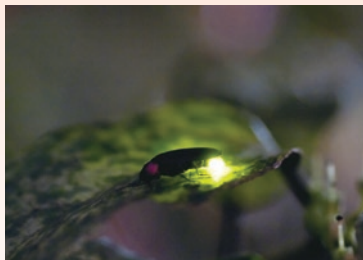


日程 5月14日(日)
会場 体験田んぼ

ホタルの夕べ

園内を流れる小川や北浅川にゲンジボタルなどが乱舞します。

また、数年前から始めた養殖の成果も表れ始めており、期間中いつでもホタルが楽しめる環境になりつつあります。今年もより充実した観賞ができるように準備しています。どうぞご期待ください。



日程 6月10日(土)~6月25日(日)
会場 芝生広場付近小川、園内北浅川

ニジマスつかみと焼き体験

じゃぶじゃぶ池でニジマスを手で捕まえて、炭火で焼いて食べるまでを体験する、子ども限定のイベントです。

空気の綺麗な山の中で、新鮮なニジマスを炭火で焼いて食べる美味しさは格別です。夏季にはニジマスつかみと焼き体験の他にも、ブルーベリージャム作りやタデアイの生葉染め、流星群観察会などイベントが盛り沢山です。里山の夏を満喫してください。



日程 7月15日(土)・16日(日)他
会場 じゃぶじゃぶ池

新会員 (2022年1月~12月) ご入会ありがとうございました (敬称略・入会順)

種別	氏名	種別	氏名	種別	氏名
1 正会員(団体)	セブンヒルズ株式会社	10 正会員(団体)	株式会社マゴメ	19 正会員(個人)	守安 廉太郎
2 正会員(団体)	株式会社イーマックス	11 正会員(団体)	株式会社グローバル・ハーモニー	20 正会員(団体)	株式会社明治研究本部
3 正会員(団体)	そらどり	12 正会員(団体)	株式会社 ANDO Business Partners	21 正会員(個人)	高橋 文夫
4 正会員(個人)	麻田 由美子	13 正会員(団体)	ひだまり法律事務所	22 正会員(団体)	株式会社アットサポート
5 正会員(団体)	株式会社大信	14 正会員(団体)	有限会社高尾製作所	23 正会員(団体)	高尾山英語ボランティアガイドクラブ
6 正会員(団体)	株式会社アトラス広告社	15 正会員(団体)	株式会社リビングステージ	24 正会員(団体)	K`セレモサービス株式会社
7 正会員(団体)	ブロードデザイン株式会社	16 正会員(団体)	SDGus サポーターズ株式会社	25 正会員(団体)	Dr. 肥沼の偉業を後世に伝える会
8 正会員(団体)	富士急バス株式会社	17 正会員(団体)	山一商事株式会社	26 正会員(団体)	株式会社伊藤祐次商店
9 正会員(個人)	馬込 徹	18 正会員(団体)	お弁当テレビ株式会社		

会員募集

協会の活動にご賛同いただける会員を募集しています。ぜひご入会ください。

・年会費(1口1千円)

- (1)正会員(個人) 1万円以上
- (2)正会員(法人及び団体) 2万円以上
- (3)賛助会員(個人) 3千円

※会員特典も数多くありますので、ぜひご利用ください。

・会員特典

(正会員)

- 1 会報「観光はちおうじ」の発行

- 2 観光カレンダーの配布

- 3 「夕やけ小やけふれあいの里」ご利用優待

- 4 「夕やけ小やけふれあいの里」内「いろいろばた」での飲食ご利用優待

- 5 会員特典サービスの提供

- 6 法人会員の場合、ホームページ会員紹介の掲載

- 7 ホームページバナー広告等の割引

- 8 メール配信による情報提供(希望の方)

- 9 協会の封筒に広告の無料掲載(大口会員のみ)

(賛助会員)

- 1 会報「観光はちおうじ」の発行

- 2 メール配信による情報提供(希望の方)